



BAIES 19"

ARMOIRES DE BRASSAGE

BAIE 19"

- Hauteurs : 24U; 42U* * 1U=44,45 mm
- 1 Ossature
- 1 Toit ajouré
- 1 Porte Arrière totale
- 1 Paire de montants Intérieurs 19 "
- 2 Panneaux latéraux
- 4 Vérins réglables
- Kit enjoliveur de couleur Bleu RAL 5015
- Tresses de masse Bâti / Habillage
- Porte avant pleine: Verre ou Saloon (2 Battants)

19 " 600 x 600

REF	DESIGNATION	HAUTEUR	LARGEUR / PROF	PORTE
SPBA2466PV	Baie 19 "	24U	600 X 600	Verre
SPBA4266PV	Baie 19 "	42U	600 X 600	Verre

19 " 600 x 800

REF	DESIGNATION	HAUTEUR	LARGEUR / PROF	PORTE
SPBA2468PV	Baie 19 "	24U	600 X 800	Verre
SPBA4268PV	Baie 19 "	42U	600 X 800	Verre

19 " 800 x 600

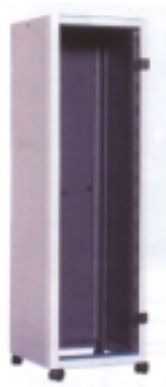
REF	DESIGNATION	HAUTEUR	LARGEUR / PROF	PORTE
** SPBA2486PV	Baie 19 "	24U	800 X 600	Verre
SPBA4286PV	Baie 19 "	42U	800 X 600	Verre

19 " 800 x 800

REF	DESIGNATION	HAUTEUR	LARGEUR / PROF	PORTE
SPBA2488PV	Baie 19 "	24U	800 X 800	Verre
SPBA4288PV	Baie 19 "	42U	800 X 800	Verre

** Note :

Pour une Baie sans porte remplacer dans la référence : PV par SP.
Exemple : SPBA2486SP Baie 19" 24U 800 x 600 Sans Porte Avant.





BAIES 19"

ACCESSOIRES DE BAIE 19"

PROFONDEUR	REF
200 mm	PR2U2
300 mm	PR2U3
400 mm	PR2U4
450 mm	PR2U5

PLATEAU RACKABLE 2U 19"



REF

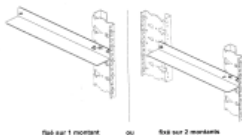
BPC1U

BROSSE PASSE
CABLE 1U 19"



Longueur (entraxe)	REF
320 (300) mm*	SC1U3
420 (400) mm*	SC1U4

SUPPORT CHASSIS 1U
Fixé sur 1 montant



Fixé sur 1 montant

Fixé sur 2 montants

Longueur (entraxe)	REF
520 (500) mm**	SC1U5
620 (600) mm**	SC1U6

SUPPORT CHASSIS 1U
Fixé sur 2 montants

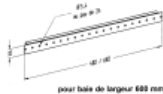
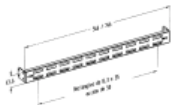
Profondeur	REF
400 mm	PF400
600 mm	PF600

PLATEAUX FIXES

* Pour baie de profondeur 600mm
** Pour baie de profondeur 800mm

Nombre de U REF	1U	2U	3U	4U	5U	6U	8U
	FA1U	FA2U	FA3U	FA4U	FA5U	FA6U	FA8U
H (mm)	43.6	88.1	132.5	177	221.5	265.9	354.8

FACE AVANT 19" ACIER PEINT



pour baie de largeur 600 mm

Largeur	REF
600	SEF6
800	SEF8

SUPPORT EQUIPEMENT
FRONTAL

Largeur	REF
600	SEL6
800	SEL8

SUPPORT EQUIPEMENT
LATERAL

Hauteur	REF
42U STANDARD	MIS42S
42U CABLING	MIS42C
24U STANDARD	MIS24S
24U CABLING	MIS24C

MONTANTS INTERIEURS
SUPPLEMENTAIRE



BAIES TELECOM

ARMOIRES DE BRASSAGE SPECIALE TELECOM

BAIE " ETSI " TELECOM

- Hauteur utile : 82 SU *;
- Hauteur totale : 2200 mm (vérins à zéro, sans U de levage)
- Profondeur : 300 mm (utile 240 mm)
- Largeur : 600 mm
- Composition (selon la version)
- 1 Ossature de baie
- 1 Panneau arrière
- 2 Panneaux latéraux
- 2 Équerres de rackage 82SU (au pas de 25 mm) passage entre montants 500 mm entraxe de fixation 515 mm
- 2 Bandeaux avant
- 2 Supports vérins
- 4 Vérins réglables de 0 à 25 mm
- 2 U de levage
- 4 Goujons de masse 6 x 20 mm (2 haut, 2 bas)

BAIE " ETSI "



REF

DESIGNATION

SPETSIBAI	Baie ETSI 82SU, 2 panneaux latéraux, <u>sans</u> panneau arrière, <u>sans</u> porte avant
SPETSIXT	Extension ETSI 82SU, <u>sans</u> panneaux latéraux, 1 pan arrière, <u>sans</u> porte avant
SPETSIBAT	Bâti nu ETSI 82SU <u>sans</u> aucun habillage

REF

DESIGNATION

SPETSISEL	Support équipement latéral
SPETSISEA	Support équipement arrière
SPESTIUL	"U" de levage
* 1SU = 25mm	SPETSIKITS Kit de fixation au plafond <u>sans</u> "U" de levage
	SPETSIKITA Kit de fixation au plafond <u>avec</u> "U" de levage
	SPETSIER82 Équerre de rackage 82SU

ACCESSOIRES " ETSI "

REF

DESIGNATION

SPETSIPAA	Porte avant ajourée en acier
SPETSIPAV	Porte avant verre SECURIT
SPETSIPAH	Panneau arrière, largeur 600mm
SPETSIPLH	Panneau latéral Prof.300 (1a pièce)

HABILLAGE " ETSI "

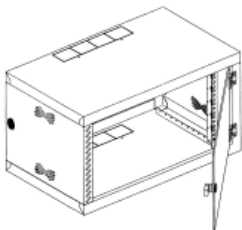


COFFRETS 19"

COFFRETS DE BRASSAGE

COFFRET MURAL MONOCORPS 19" P. 400 mm

- Hauteurs : 6U: 9U: 12U: 15U: 18U
- 1 Corps fixe de 400 mm avec pré-découpes passe câbles
- 2 montants 19" réglables en profondeur au pas de 25 mm
- 1 enjoliveur vertical en face avant bleu RAL 5015
- 1 Porte en verre *sécurité* avec serrure et clé
- Sans plaque de fond
- Convection naturelle
- Construction en tôle d'acier peinte RAL 7035
- Largeur : 590 mm



Coffret mural monocoque



COFFRET MONOCORPS 19"

U	REF	HAUTEUR	LARGEUR	PROFONDEUR
6U	SPCM6UP4	336.70 mm	590 mm	400 mm
9U	SPCM9UP4	470.05 mm	590 mm	400 mm
12U	SPCM12UP4	603.40 mm	590 mm	400 mm
15U	SPCM15UP4	736.75 mm	590 mm	400 mm
18U	SPCM18UP4	870.10 mm	590 mm	400 mm

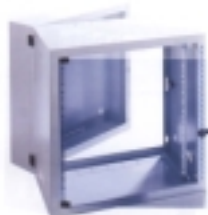
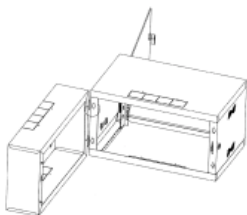


COFFRETS 19"

COFFRETS DE BRASSAGE

COFFRET MURALE DOUBLECORPS 19" P. 500 mm

- Hauteurs : 6U; 9U; 12U; 15U; 18U
- 1 corps fixe de 100 mm avec pré-découpe passe câbles
- 1 corps pivotant de 400 mm avec pré-découpe passe câbles
- 2 montants 19" réglables en profondeur au pas de 25 mm
- 1 enjoliveur vertical en face avant bleu RAL 5015
- 1 Porte en verre *sécurité* avec serrure et clé
- 1 tresse de masse
- Plaque de fond comprise
- Convection naturelle
- Construction en tôle d'acier peinte RAL 7035
- Largeur : 590 mm



COFFRET DOUBLE CORPS 19"

U	REF	HAUTEUR	LARGEUR	PROFONDEUR
6U	SPCD6UP5	336.70 mm	590 mm	500 mm
9U	SPCD9UP5	470.05 mm	590 mm	500 mm
12U	SPCD12UP5	603.40 mm	590 mm	500 mm
15U	SPCD15UP5	736.75 mm	590 mm	500 mm
18U	SPCD18UP5	870.10 mm	590 mm	500 mm

ACCESSOIRES pour COFFRETS 400 & 500 mm de profondeur

REF	DESIGNATION	REF	DESIGNATION
SPVFC	Ventilation forcée (ventilo + grilles)	PMS12U	Paire de montants suppl 12U + Visserie
SC2U3	Support chassis 2U Lg 300mm	PMS15U	Paire de montants suppl 15U + Visserie
PMS6U	Paire de montants suppl 6U + Visserie	PMS18U	Paire de montants suppl 18U + Visserie
PMS9U	Paire de montant suppl 9U + visserie		